

Licenciatura en Psicología Clínica

Periodicidad Cuatrimestral

ENFOQUE CLÍNICO

Duración: 3 años + 1 año de Servicio Social

Modalidad Escolarizada

En Psicología Clínica aprenderás a desarrollar, en la práctica cotidiana de un hospital, la pasión por servir al otro, herramientas de diagnóstico, tratamiento y prevención de la salud mental.

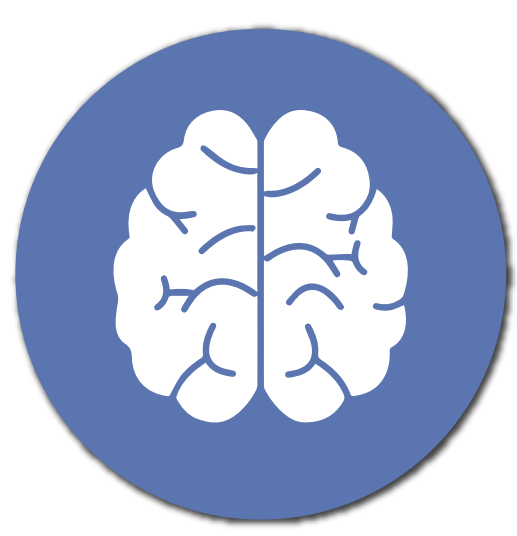
¿Quién es un Psicólogo Clínico de CUESA?

Es un líder con formación integral y hospitalaria en el área de salud mental. Es un gestor de desarrollo en su entorno que podrá desempeñarse en instituciones de salud y de seguridad social, pública o privada, así como también crear su propio centro de servicios psicológicos.

Llevará a cabo la evaluación, prevención, interconsulta e intervención en programas de salud mental y salud comunitaria en:



Consultorios Privados



Clínicas de Salud Mental



Hospitales y Centros de Atención Médica



Instituciones Educativas



Centros de Rehabilitación y adicciones



Centros de Investigación



Empresas y Organizaciones

Un Licenciado en **Psicología Clínica** se puede desempeñar como

Psicoterapeuta de niños

Psicoterapeuta de parejas

Psicólogo clínico y de la salud

Consultor técnico para instituciones de salud

Psicoterapeuta de adultos

Psicoterapeuta familiar

Evaluador de rasgos de personalidad

Asesor clínico para otros psicólogos

LA DIFERENCIA ENTRE UN PSICÓLOGO Y UN **PSICÓLOGO CLÍNICO DE CUESA**

Sistema por Competencias

+

Instalaciones dentro de nuestro Hospital

+

Mística de Servicio

+

Certificación en el aprendizaje del idioma Inglés

La experiencia en el área hospitalaria favorece a:

- Tener un mercado de trabajo más amplio
- Tener la capacidad de hacer diagnóstico, tratamiento y prevención de los pacientes
- Tener acceso a instituciones de salud públicas y privadas

PLAN DE ESTUDIOS

Primer Cuatrimestre

- Anatomía y Fisiología
- Desarrollo de Habilidades del pensamiento
- Historia y Corrientes Conceptuales de la Psicología
- Teoría de la Personalidad I
- Tecnologías de la Información Aplicadas en Área de la salud

Segundo Cuatrimestre

- Anatomía y Fisiología del Sistema Nervioso
- Bases Biológicas de la Conducta
- Psicología en las Etapas de la Vida I
- Estadística I
- Teoría y Técnica de la Entrevista Psicológica

Tercer Cuatrimestre

- Sensopercepción
- Psicología Clínica
- Teoría de la Personalidad II
- Fundamentos de la Psicopatología I
- Entrevista Psicológica I
- Neurociencias

Cuarto Cuatrimestre

- Psicología en las Etapas de la Vida II
- Fundamentos de la Psicopatología II
- Evaluación de la Personalidad
- Estadística II
- Desarrollo Personal
- Entrevista Psicológica II

Quinto Cuatrimestre

- Psicología en las Etapas de la Vida III
- Farmacología
- Métodos y Técnicas del Psicodiagnóstico Clínico I
- Sexualidad Humana
- Desarrollo Profesional
- Metodología de la investigación

Sexto Cuatrimestre

- Intervención Terapia Psicoanalítica
- Intervención en Terapia Cognitivo - Conductual
- Métodos y Técnicas del Psicodiagnóstico Clínico II
- Intervención Psicológica en Adicciones
- Bioética

Séptimo Cuatrimestre

- Prácticas Clínicas I
- Intervención en Psicología Gestalt
- Intervención en Crisis
- Psicología en Salud
- Psicodinámica Grupal

Octavo Cuatrimestre

- Legislación en salud
- Intervención en Terapia Humanista
- Psicoterapia Familiar Sistémica
- Investigación en Psicología
- Prácticas Clínicas II

Noveno Cuatrimestre

- Seminario de Titulación
- Cuidados Paliativos
- Psicología Forense
- Psicología Criminal
- Prácticas Clínicas III